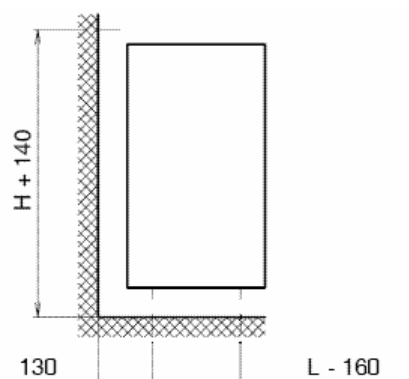


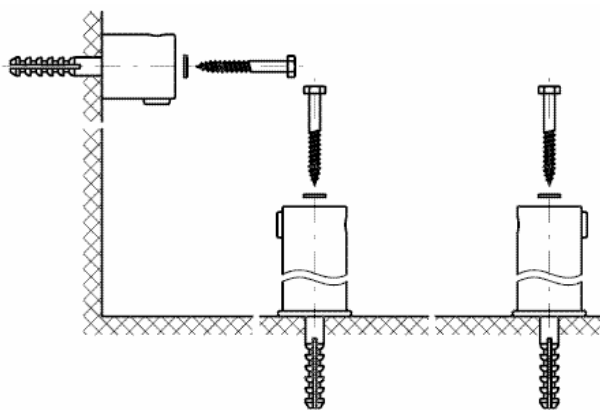
MONTÁŽNÍ NÁVOD

Pro trubková tělesa na podlahu

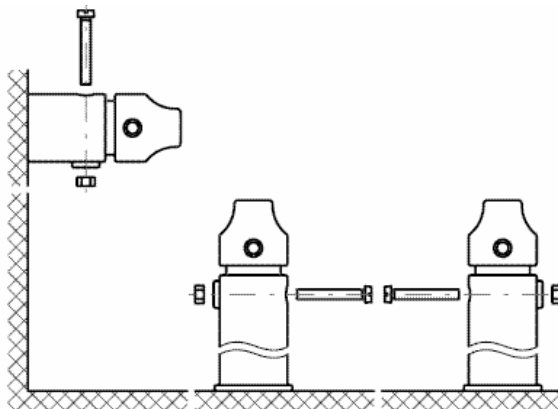
1. Na stěně a na podlaze vyvrtejte otvory $\varnothing 10$ mm pro hmoždinky podle obrázku. H = Výška, L = Délka otopného tělesa.



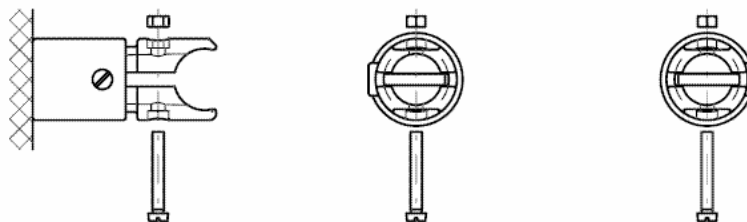
2. Držák na stěnu a stojny na podlahu přišroubujte pomocí vrutů.



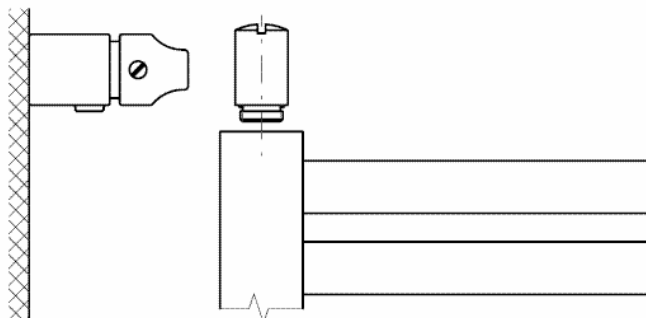
3. Do držáku a stojen umístěte vytahovací držáky a zajistěte je šrouby s maticí – POZOR: Šrouby v držácích a šrouby na stojnách musí být volné!



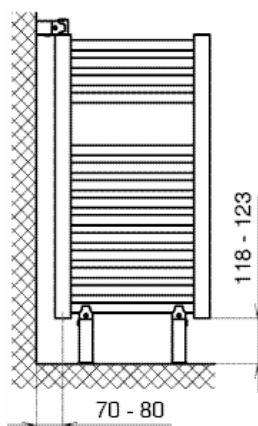
4. Do vytahovacích držáků zasuňte šrouby a zajistěte je pomocí matic – POZOR: Šrouby ve vytahovacích držácích musí mít vůli 3-4 mm, nedotahujte je!



5. S otopného tělesa odstraňte rožky a folii na místech budoucího uchycení. Do horního závitu našroubujte úchytný prvek.



6. Posad'te otopné těleso na stojny a přitáhněte šrouby ve výsuvných držácích stojen. Nastavte potřebnou vzdálenost otopného tělesa od stěny, nebo od podlahy a zajistěte šrouby na stojnách a na držáku na stěně.



7. Nevyužitá připojovací místa zaslepte odvzdušňovací a zaslepovací zátkou. Plastový obal může dočasně chránit trubkové těleso při další práci v místnosti.

UPOZORNĚNÍ!

Proti vnitřní korozi otopných těles přidejte do vody otopné soustavy antikorozní přípravek k tomu určený podle návodu výrobce.

Čištění otopných těles provádějte běžnými saponátovými prostředky.

Na otopná tělesa nestoupejte!