

REGULÁTOR FORTE PW (Výkonová varianta)

NÁVOD PRO MONTÁŽ, OBSLUHU A POUŽITÍ

DŮLEŽITÉ

Před instalací a použitím regulátoru si pečlivě přečtěte tento návod a uschovejte si ho pro další použití



REGULÁTOR FORTE PW (Výkonová varianta)

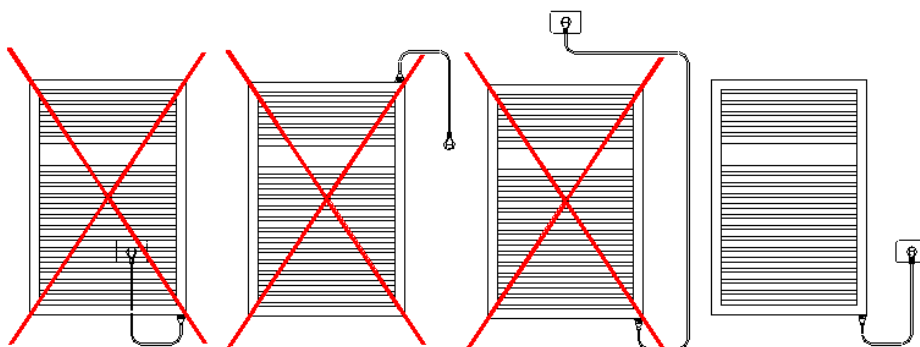
- Elektronický regulátor je určen pro sušení částí oblečení vypraných ve vodě. Jakékoliv jiné použití je zakázáno.
- Před začátkem instalace, nebo jakoukoli údržbou, vždy zkontrolujte, zda byl hlavní vypínač vypnut.
- Nepoužívejte zařízení před řádnou a úplnou instalací firmou s odbornou způsobilostí v oblastech elektrotechnika a teplovodní topení.
- Regulátor nezapínejte, dokud není provedena kontrola zapojení dle výrobce. Zkontrolujte, zda není regulátor poškozen a O-kroužek je správně instalován.
- Nevypínejte regulátor přerušením přívodního kabelu.
- Regulátor nepoužívejte, není-li elektrický obvod připojen na jistič.
- Je-li síťová šňůra poškozená, zařízení se musí vyměnit.
- Jmenovité napětí pro regulátor musí být stejné jako v síti (230 V AC $\pm 10\%$).
- Zásuvka (pouze pro zařízení se zástrčkou) a elektrické napájení musí být odpovídající pro požadovaný výkon.
- Zásuvka musí být kompatibilní se zástrčkou regulátoru (pouze pro zařízení se zástrčkou).
- Zkontrolujte, zda je systém elektrického napájení zapojen na jištěný zásuvkový obvod, připojený přímo k zásuvce.
- Zařízení třídy I (žlutozelený vodič nebo zemnicí kolík) se smí připojit pouze k zásuvkám nebo svorkovnicím s uzemněnými kontakty podle aktuálních norem.
- Zabraňte kontaktu s chemickými výrobky nebo alkoholem, včetně kapaliny v topném tělesu.
- Použití zařízení není určeno pro osoby (včetně dětí)
 - se sníženým smyslovým vnímáním či mentální indispozicí
 - osobami nezkušenými nebo neznalými, jak zařízení používat (pokud nejsou pod dozorem osoby odpovědné za jejich bezpečnost, schopné řídit se pokyny v návodu)
- Nenechte děti, aby si bez dozoru hrály se zařízením.
- Do prostoru připojení regulátoru nekládejte ani krátkodobě žádné kovové předměty, prsty apod.

REGULÁTOR FORTE PW (Výkonová varianta)

INSTALACE



- Sušák neinstalujte s regulátorem FORTE nahoře.
- Sušák neinstalujte pod nebo před síťovou zásuvku nebo svorkovnici.
- Regulátor se nesmí dotýkat stěny nebo podlahy.

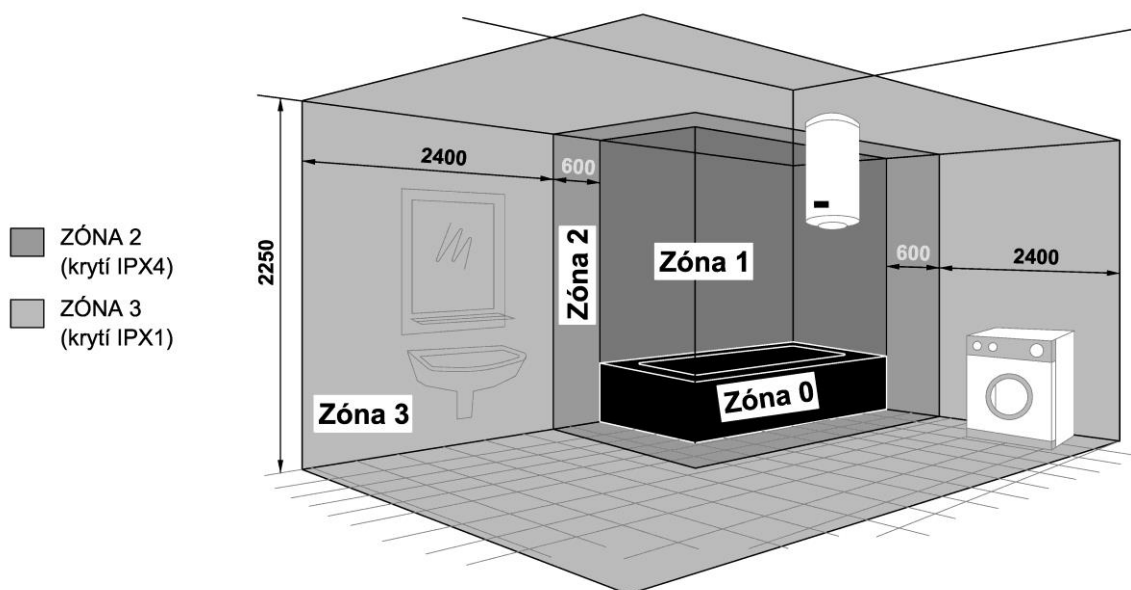


- Regulátor lze připojit pouze k 230 V AC 50 Hz. Respektujte konvenční přiřazení barev, pokud není přítomna zástrčka.

BARVA VODIČE	PŘIPOJOVACÍ BOD
Hnědá	Fázový vodič
Modrá	Nulový vodič
Žlutozelená	Ochranný vodič (třída I)

- Elektronický regulátor musí být zapojen na jištěný zásuvkový obvod.
- Pokud bude zařízení umístěné v koupelně, musí být chráněno proudovým (diferenčním) chráničem s vybavovacím proudem 30mA.
- Regulátor je přístroj třídy I chráněný před kontaktem s vodou. V koupelně se smí montovat do zóny 3 (viz obr. 1): nesmí umožnit, aby se jej dotkla osoba používající vanu nebo sprchu.
- Topné těleso, na které bude instalován regulátor FORTE, musí být instalováno min. 40 ÷ max. 80 mm od stěny, a minimálně 250 mm nad podlahou.

REGULÁTOR FORTE PW (Výkonová varianta)

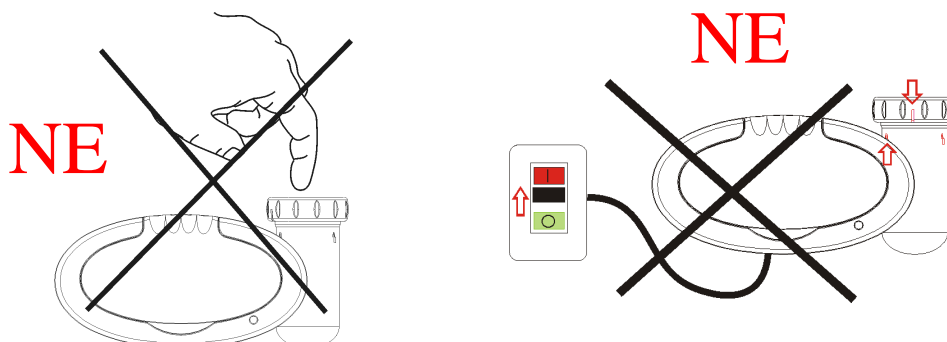


Obr. 1: Klasifikace koupelňových zón

BEZPEČNOSTNÍ INFORMACE



- Při instalaci nebo demontáži regulátoru ověřte, že je síťové napájení vypnuté.
- Nestrkejte ocelové předměty nebo prsty dovnitř rychlospojky.

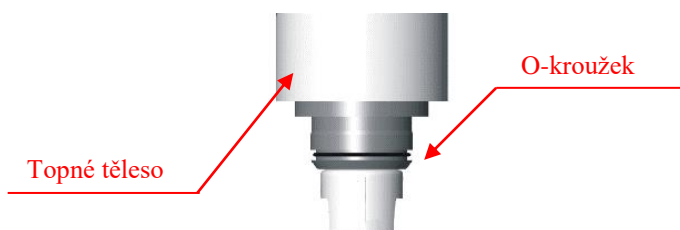


- Před vypnutím napájení se přesvědčte, že je rychlospojka uzavřená a zablokovaná (ukazatel je na symbolu zavřeného zámku).

REGULÁTOR FORTE PW (Výkonová varianta)

Instalace regulátoru

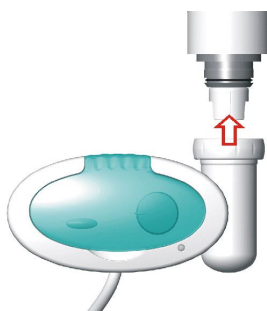
1. Zkontrolujte, zda je O-kroužek připojovaného topného tělesa ve správné poloze a není poškozen (v opačném případě jej vyměňte).



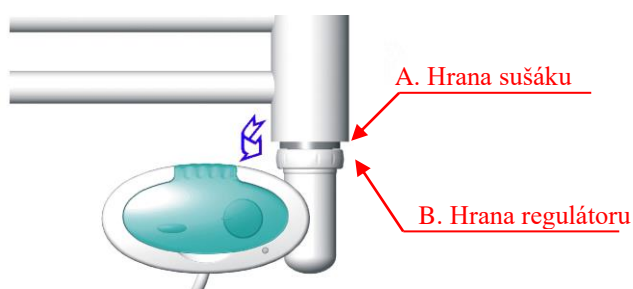
2. Před vložením zástrčky do otvoru dejte ukazatel A kroužku nad symbol otevřeného zámku B



3. Lehkým tlakem zastrčte zástrčku do topného tělesa. V případě potřeby vyrovnejte kontakty otáčením.



4. Vyrovnajte regulátor rovnoběžně se sušákem. Zasuňte regulátor, dokud není hrana A topného tělesa, proti vyšší části B regulátoru.



REGULÁTOR FORTE PW (Výkonová varianta)

5. Otáčejte kroužkem po směru hodinových ručiček, dokud se ukazatel A nedostane nad symbol zavřeného zámku B; měli byste slyšet zaklapnutí.



POUŽÍVÁNÍ REGULÁTORU

Přístroj má dvě ovládací tlačítka a otočné kolečko, jak je zobrazeno na obr. 2. Regulátor pracuje ve 4 provozních režimech: „Standby“ režim, normální režim, rychlý ohřev „1H“ a rychlý ohřev „2H“ (pro sušení oblečení). Pro zapnutí nebo vypnutí přístroje použijte kolečko 3. Pokud je regulátor zapnutý a topná tyč těleso ohřívá, svítí LED dioda červeně. Když je regulátor zapnutý a topná tyč netopí, svítí LED dioda zeleně.

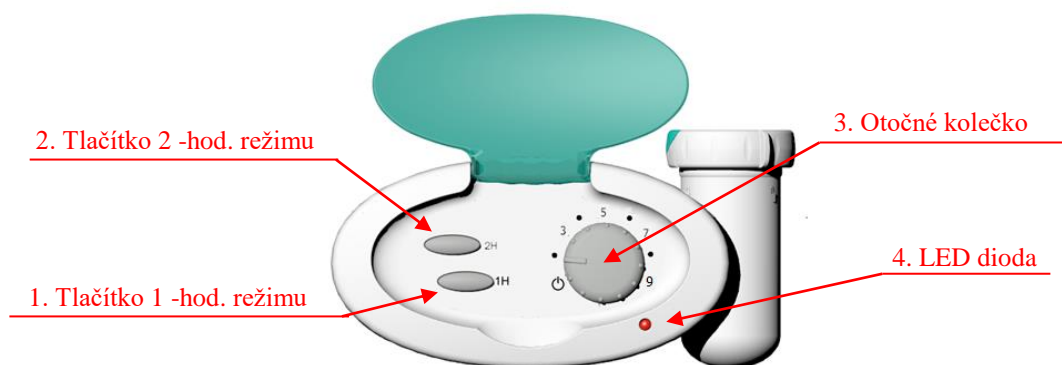
Pohotovostní „Standby“ režim

V režimu „Standby“ je poloha ukazovatele úplně vlevo, na počátku stupnice otočného kolečka 3. LED dioda u regulátoru nesvítí, tzn. regulátor je vypnutý. Otočením kolečka ve směru hodinových ručiček se tento režim deaktivuje, a jakmile se dioda rozsvítí, regulátor se zapne.

Normální režim

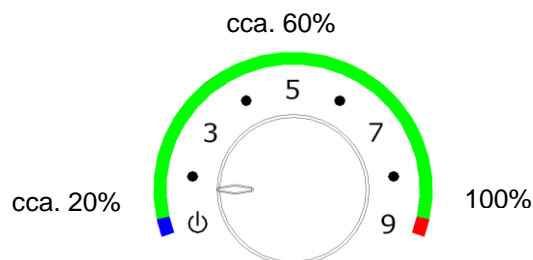
Tento provozní režim se používá pro ohřev sušáku.

Otočným kolečkem 3 nastavte požadovaný výkon ohřevu tělesa, jak je zobrazeno na stupnici (viz obr. 3). Výkon je možné regulovat v rozsahu 20 ÷ 100 % jmenovitého výkonu topného tělesa.



Obr. 2: Regulátor Forte PW

REGULÁTOR FORTE PW (Výkonová varianta)



Obr. 3: Stupnice otočného kolečka regulátoru

Režimy rychlého ohřevu „1H“ a „2H“

Tento režim provozu vyberte pro stálé 100% topení sušáku po dobu 1 nebo 2 hodin (zvolte tento režim, pokud např. chcete sušit oblečení pomocí doporučených koupelňových doplňků).

1. Pro aktivaci tohoto režimu otočte kolečkem tak, aby ukazovatel nebyl na pozici „Standby“
2. Stiskněte tlačítko 1: LED začne pomalu blikat.
3. Systém přejde na 1 hodinu do ohřívacího režimu, cyklus můžete kdykoliv přerušit opětovným stiskem tlačítka 1.
V případě 2 -hod. režimu sušení, postup výše opakujte za pomoci tlačítka 2.

Technické charakteristiky regulátoru

Provozní napětí	230 V \pm 10% AC 50 Hz
Maximální příkon	2000 W
Třída izolace	Třída I
Třída ochrany	IPX4
Provozní teplota	0 ÷ 50 °C
Teplota skladování	-20 ÷ 70 °C
Provozní vlhkost	0 ÷ 85% při 25 °C (bez kondenzace)
Regulace výkonu	Analogově otočným kolečkem (lineární)
Rozsah nastavení výkonu	20 ÷ 100 % jmenovitého výkonu



Instalace musí odpovídat všem národním bezpečnostním předpisům a zákonům platným v zemi, kde se výrobek instaluje.

REGULÁTOR FORTE PW (Výkonová varianta)

ZÁRUKA

1. Záruka prodávajícího se vztahuje na těsnost, na povrchovou úpravu, na udané hodnoty tepelných výkonů a tlakových ztrát otopných těles odborně nainstalovaných v uzavřené teplovodní soustavě dle platných norem a vyhlášek, včetně korozních vlastností teplotně odolné látky, která musí být použita výhradně jako otopná, a nikdy užitková.
2. Tělesa musí být odborně instalována dle platných norem v uzavřené teplovodní soustavě, která je odborně provedena dle VDI 2035 s ohledem na ochranu proti škodám způsobeným korozí a vodním kamenem.
3. Okolní prostředí, v němž jsou tělesa instalována, nesmí překračovat svým korozním působením požadavky na úpravu povrchu těles dle platné normy.
4. Elektrická otopná tělesa je nutné odborně instalovat dle platných norem a vyhlášek normy o umístění spotřebičů v koupelně, krytí IPX4 – zóna 2, IPX1 – zóna 3. Tělesa s topnou tyčí je nutno skladovat při teplotě vyšší než – 5°C.

Záruční lhůty:

- koupelnové radiátory trubkové, záruční doba 5 roků u bílých a barevných radiátorů, chromované provedení 2 roky od data předání výrobku kupujícímu.
- na elektronickou regulaci a topnou tyč je záruka 2 roky od data prodeje. Záruční opravy elektrických těles jsou prováděny výhradně na uznaném místě.

Záruka se vztahuje na poruchy a závady, které v průběhu záruční doby vznikly chybou výroby nebo vadou použitých materiálů.

Nárok na záruku je možné uplatnit pouze po předložení tohoto záručního listu a originálu dokladu o zakoupení výrobku (účtenky) s označením výrobku, datem a razítkem prodejny. Na kopie a účtenky s chybějícími údaji nebude brán zřetel. Nárok lze uplatňovat u prodejce, u kterého byl výrobek zakoupen.

Zákazník ztrácí nárok na záruční opravu v případě, že otopná tělesa byla:

- instalována v budovách, zařízeních nebo prostorách, kde je zvýšená vlhkost, zejména na veřejných WC, mycích linkách, ve výběžích pro zvířata, krytých bazénech apod.
- volně skladovaná ve venkovním prostoru, skladovaná při teplotě nižší než – 5°C
- korozně uvnitř poškozená a tak netěsná díky např. nevhodnému chemickému složení otopného média
- deformovaná po nevhodném transportu anebo překročením maximálního provozního přetlaku
- mechanickým poškozením způsobeným kupujícími nebo při dopravě
- neodborně provedenou montáží těles, zásahem do konstrukce těles bez souhlasu prodávajícího
- používání výrobku pro jiné účely než je obvyklé, zvláště sušení mokrých textilií přímo na topném tělese bez použití přídavných doplňků k tomu určených, tímto dochází k poškození povrchové úpravy
- jakékoliv změny v záručním listu provedené neoprávněnou osobou
- nevyplnění záručního listu, ztráty záručního listu

Záruka se nevztahuje na opotřebení výrobku nad rámec běžného používání. Pokud nebude při kontrole výrobku zjištěna žádná vada způsobená výrobcem nebo nebudou splněny záruční podmínky, uhradí náklady spojené s kontrolou nebo opravou výrobku kupující.

Pokud zboží bude při uplatňování vady zákazníka zasíláno poštou, musí být zabaleno v originálním balení.