



Design Radiators by ISAN

Variant Photo

Přináší spojení elegance, výkonu a individuality. Vertikální topné těleso s ocelovým krytem lze potisknout jakýmkoliv motivem dle přání zákazníka.



koupelnové doplňky
→ 145



připojovací sady
→ 146





Kód Výška (H) / Délka (L) [mm]	Hloubka (B) [mm]	Hmotnost [kg]	Objem [l]	Teplotní exponent [-]	Výkon 75/65/20°C [W]	Elektrický příkon [W]	Připojovací rozeč (Z) [mm]	Polep s motivem* [€]	Elektro [€]
DVAR 1206 0456 SM96	40	27,7	5,6	1,214	482	-	50	711,83	-
DVAR 1806 0608 SM96	40	44,5	8,2	1,255	1027	-	50	791,48	-

*Do objednávky uvést: Motiv / Postup objednání str. 160 / Hmotnost uvedena bez vody a obalu / Ceny stanoveny v € bez DPH / Ceny nezahrnují dopravu, připojovací sady a koupelnové doplňky

Technické informace

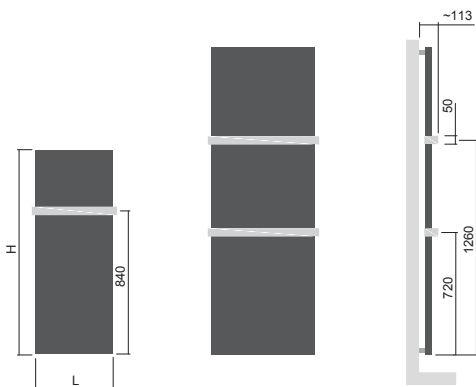
Materiál	ocelové trubky Ø 28 mm ocelové profily 70×11 mm ocelový kryt
Připojovací závit	2xG1/2"
Zkušební přetlak	0,65 MPa
Max. provozní přetlak	0,5 MPa
Max. provozní teplota	95 °C

Možnosti úprav

Povrchová úprava	polep s motivem
Rozsah výšek [mm]	506-2006 (nárůst po 50)
Rozsah délek [mm]	304-988 (nárůst po 76)
Změna rozměrů	příplatek 30% ¹⁾
Varianta elektro	NE
Středové připojení (SM)	STANDARD
Boční připojení (SB)	NE
Uchytení do prostoru	NE

¹⁾ k nejbližšímu většímu standardnímu rozměru

Typy výška (H) / délka (L) [mm]

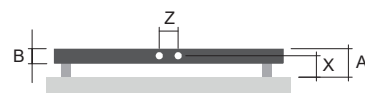


H 1206	H 1806
L 0456	L 0608

Možnost instalace až dvou madel

Instalace jednoho madla je možná od výšky radiátoru 806 mm, instalace dvou madel je možná od výšky radiátoru 1 206 mm.

Uchytení



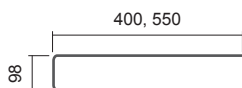
Typ	X [mm]	A [mm]
Kovové držáky	54-64	80-90

Možnosti připojení



Typ zapojení nutno specifikovat v objednávce, více viz str. 160, pozice 13. a 14.

Madla



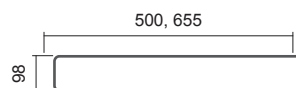
Madlo jednostranné - kartáčovaný nerez

Délka tělesa [mm]	Obj. kód	Cena [€]
456	O15MN81-40	76,21
608	O15MN81-41	84,92

Madlo jednostranné - lakované RAL 9016

Délka tělesa [mm]	Obj. kód	Cena [€]
456	O15MN01-40	45,72
608	O15MN01-41	50,08

Lakované madlo je možné za příplatek v barevných provedeních dle vzorníku barev ISAN.



Madlo oboustranné - kartáčovaný nerez

Délka tělesa [mm]	Obj. kód	Cena [€]
456	O15MN81-02	63,14
608	O15MN81-03	67,51

Madlo oboustranné - leštěný nerez

Délka tělesa [mm]	Obj. kód	Cena [€]
456	O15MN87-02	100,16
608	O15MN87-03	111,05

Madlo oboustranné - lakované RAL 9016

Délka tělesa [mm]	Obj. kód	Cena [€]
456	O15MN01-02	45,72
608	O15MN01-03	50,08



Polep radiátoru

Vyberte si některý z motivů, nebo si zvolte vlastní design.

