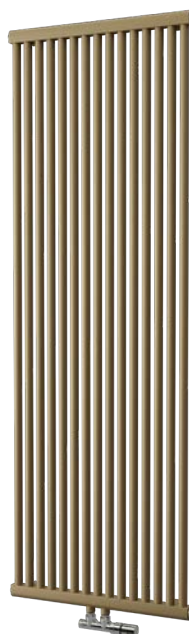


Kandavu



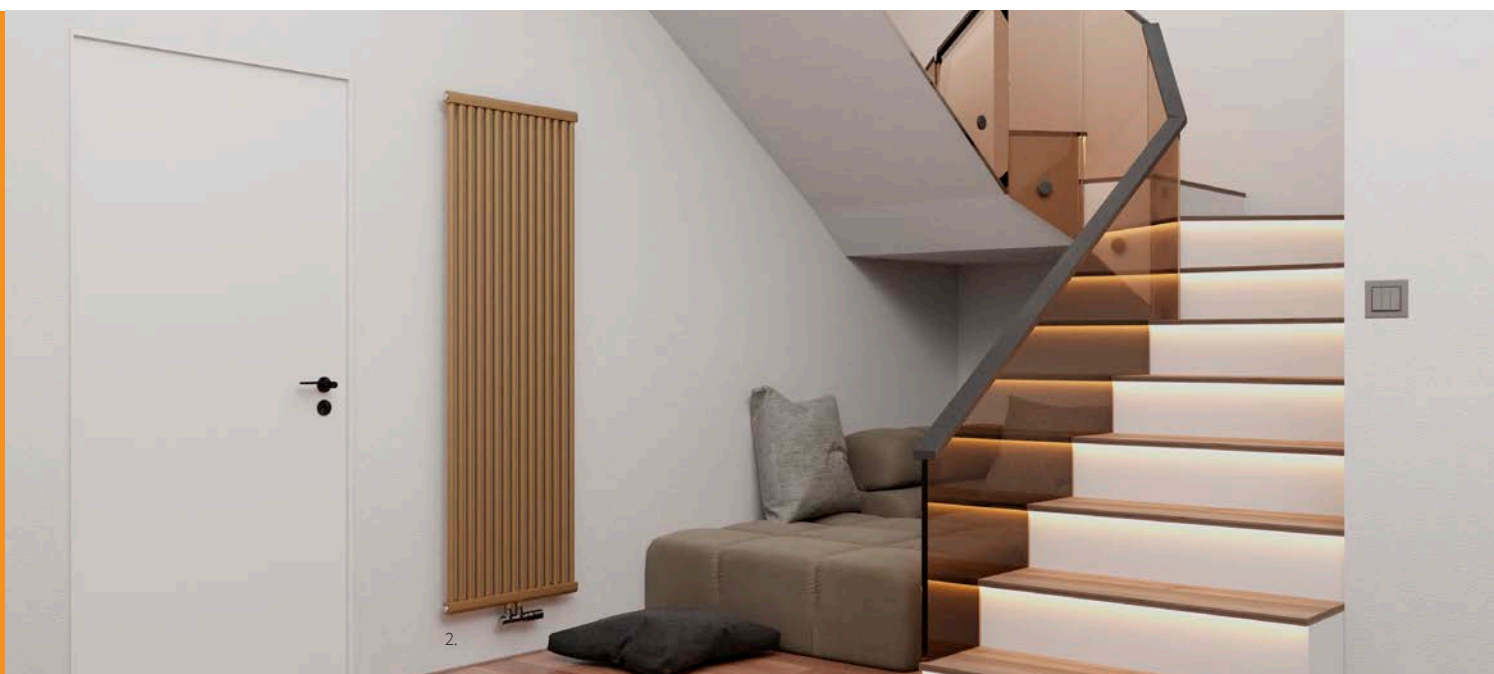
Tento vzhledově jednoduchý radiátor je ideální volbou pro každou místnost. Lakovat ho lze v jakékoliv barvě, můžete si ho tak přizpůsobit přesně podle svých preferencí a designových požadavků. Díky vertikálnímu umístění ocelových profilů se navíc snadno udržuje.

Materiál	ocelové profily D35×41 mm / ocelové trubky Ø 26 mm
Připojovací závity	2× G1/2“
Zkušební přetlak	1,3 MPa
Max. provozní přetlak	1,0 MPa
Max. provozní teplota	110°C
Počet trubek	15



1.

Kandavu



2.

1. Kandavu – pískovec S13 [72]/ 2. Kandavu - pískovec S13 [72]



Možnosti úprav

Povrchová úprava
Rozsah výšek [mm]
Rozsah délek [mm]
Změna rozměrů
Varianta elektro
Středové připojení (SM)
Boční připojení (SB)
Uchycení do prostoru
Zkosení

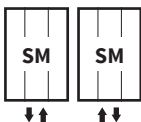
Kandavu

barva
600-2000 (nárůst po 10)
240-960 (nárůst po 40)
ANO (příplatek 30%¹⁾)
NE
STANDARD
NE
NE
ANO (příplatek 50 %)

Příslušenství

-  Vzorník barev
-  Připojovací sady

Možnosti připojení



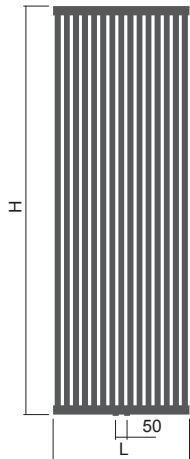
¹⁾ k nejbližšímu většímu standardnímu rozměru



Výška (H) Délka (L) [mm]	Hloubka (B)	Hmotnost	Objem	Teplotní exponent	Výkon 75/65/20°C	El. příkon topná tyč Z, Mini PW, Vision	El. příkon Solo, Rio, Neo	Přípojovací rozteč (Z)	Bílá barva RAL 9016	Elektro
kód	[mm]	[kg]	[l]	[-]	[W]	[W]	[W]	[mm]	[€]	
DKAN 1800 0600	35	17,3	13,1	1,276	1186	-	-	50	297,77	-

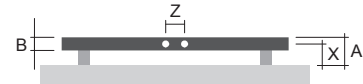
Hmotnost uvedena bez vody a obalu/ Ceny nezahnují dopravu, termostatické sady a koupelnové doplňky / Ceny stanoveny v € bez DPH

Typy výška (H) / délka (L) [mm]



H: 1800
L: 0600

Uchycení



Typ	X [mm]	A [mm]
Kovové držáky	58-68	75-85



Kandavu - pískovec S13 [72]