

teplo
které má tvar



ISAN

ISAN RADIÁTORY

teplo, které má **tvár**

1953 Deskový radiátor

1976 Koupelnový radiátor

1995 Sálavý konvektor horizontální

2003 Obchodní značka ISAN

2004 Chromový koupelnový radiátor

2005 Podlahový konvektor 230 V
Článekový radiátor

2006 Žebrový radiátor

2007 Konvektor s lamelovým výměníkem

2008 Nerezový koupelnový radiátor

2009 Technologie odporového svařování

2010 Podlahový konvektor 24 V

2011 Soklový konvektor

2012 Designový radiátor s vnitřním rozvodem v jedné sběrnici

2013 Designový nerezový radiátor

2014 Technologie podsvícení těles

2015 Podlahový konvektor 24 V s plynulou regulací otáček



ISAN RADITÁTORY S.R.O. BLANSKO

ISAN DNES

V popředí kompletního portfolia ISAN stojí designová otopná tělesa, podlahové a sálavé konvektory či článkové a lamelové radiátory.

Dnes náleží ISAN Radiátory s. r. o. s půlmiliardovým ročním obratem k významným zaměstnavatelům v regionu. Aktuálně v blanenském závodě pracuje asi tři sta zaměstnanců, kteří pomáhají utvářet a naplňovat společně stanovené úkoly.

Špičkové technologické postupy, progresivní myšlení projektantů a designérů zaručují, že výrobky ISAN dosahují vysokých technických i estetických parametrů, díky kterým si našly svoje příznivce na českém i zahraničním trhu. 90 % produkce činí export především do zemí Evropské unie.

**OBCHODNÍ ODDĚLENÍ
ČESKÁ REPUBLIKA**
+420 516 489 138
OBCHOD@ISAN.CZ

SLOVENSKÁ REPUBLIKA
+421 905 759 388
OBCHOD@ISANSK.SK

EXPORTNÍ ODDĚLENÍ
+420 516 489 190
SALES@ISAN.CZ



SERVIS

ISAN Radiátory s. r. o. je obchodně řízená firma s jasně stanovenými cíli a plánováním. Probíhají neustálé investice do optimalizace kvality, logistiky, marketingu, IT technologií a služeb. Tyto koncepční kroky dělají z ISAN Radiátory s. r. o. silného a stabilního partnera.

Komunikace uvnitř i mimo firmu představuje zásadní hodnotu, proto veškeré procesy zastřešuje systém managementu jakosti ISO 9001:2008 a interní kodex chování.

ISAN Radiátory s. r. o. si zakládá na vynikající úrovni poskytovaného zákaznického servisu.

K dispozici je technická, obchodní a marketingová podpora.

Značka ISAN buduje pozitivní vztahy, proto má každý zákazník svoji kontaktní osobu.

Samozřejmostí je jazyková vybavenost našich exportních manažerů.

Každý z nich hovoří mimo češtiny dalšími dvěma jazyky.

Aktuálně využíváme dvanáct světových řečí.

KVALITA CERTIFIKACE

Kvalitu těles ISAN zaručuje stoprocentní prověření na specializovaném oddělení technické kontroly a přispívá k ní výroba v České republice za dodržování evropské normy EN 442 a ISO 9001:2008.

Navíc tělesa splňují podmínky certifikace platné pro aktuální legislativní standardy jednotlivých států tak, aby odpovídaly i těm nejpřísnějším požadavkům.

Zcela přirozené je ekologické zpracování topných těles s maximálním ohledem k životnímu prostředí.

ISO 9001:2008

EN 442



Koupelnové
a designové radiátory

MELODY



Čláňkové radiátory

ATOL



ISAN produktové řady

Šíře sortimentu čerpá z mnoholetých zkušeností v oboru a znalostí trendů ve stavebním i topenářském průmyslu. Za produktovými řadami TERMO, EXACT, EXACT ECOLITE, MELODY, ATOL a SPIRAL totiž stojí celá historie soustavného vývoje, práce a zkušeností.

Stojánkové a nástěnné
konvektory

EXACT

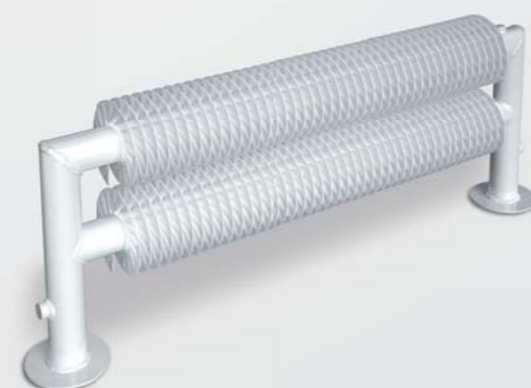
Konvektory s lamelovým
výměňíkem

**EXACT
ECOLITE**



Žebrové radiátory

SPIRAL

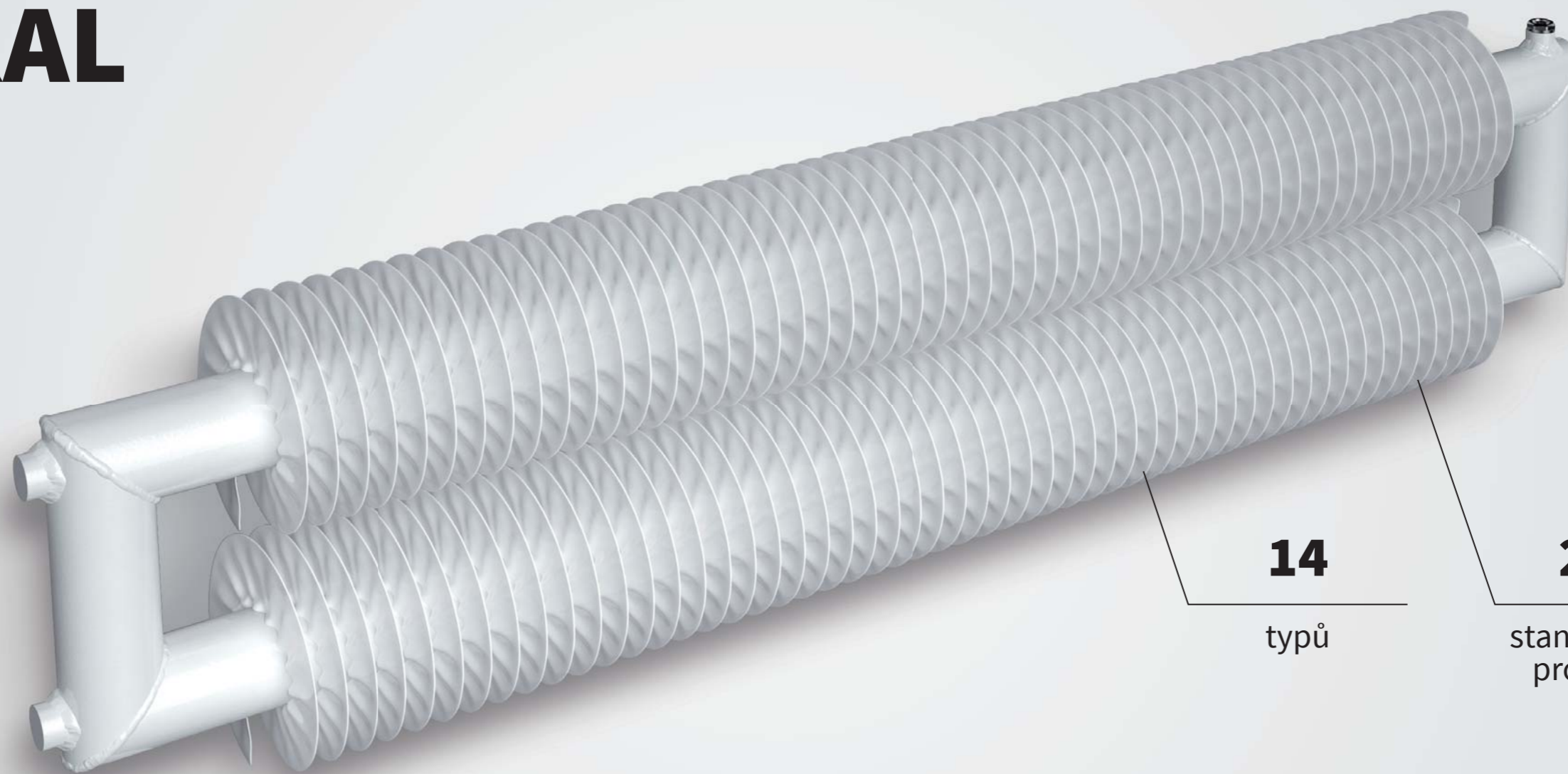


Podlahové konvektory

TERMO



Žebrové radiátory **SPIRAL**



14

typů

234

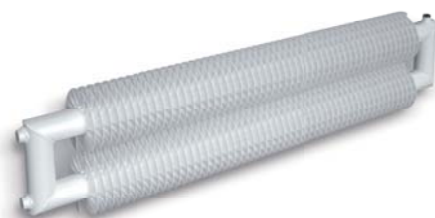
standardních
provedení

Designéři celého světa znovuobjevili retro radiátory SPIRAL, které se vrací do doby průmyslového rozkvětu, kdy jejich předchůdci zahřívaly velké výrobní haly. Dnes navíc nacházejí uplatnění v nové bytové i administrativní výstavbě, v hotelích a restauracích, v technických i hospodářských budovách. Mimo designu je jejich nesporným benefitem dlouhá životnost, vysoký výkon, typová i rozměrová variabilita a nízká cena. Industriální styl je jednoduše IN!

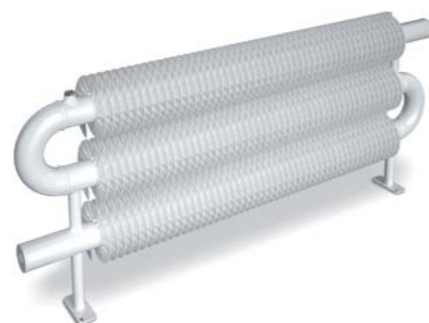
SPIRAL
Samostojný



SPIRAL
Uchycení na stěnu

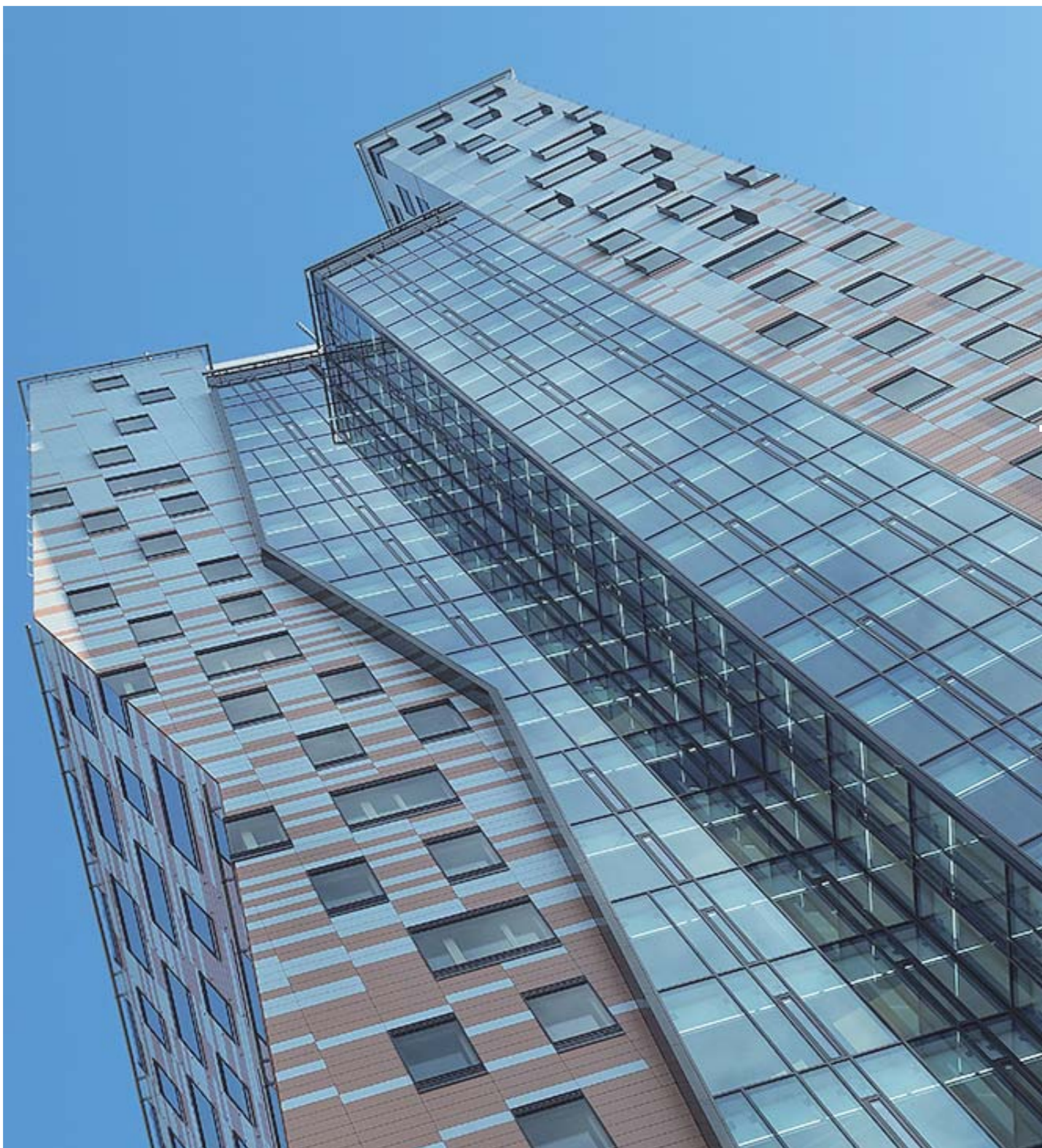


SPIRAL
Uchycení na podlahu



VYUŽITÍ
ADMINISTRATIVNÍ BUDOVY
HOSPODÁŘSKÉ BUDOVY
HOTELY
RESTAURACE



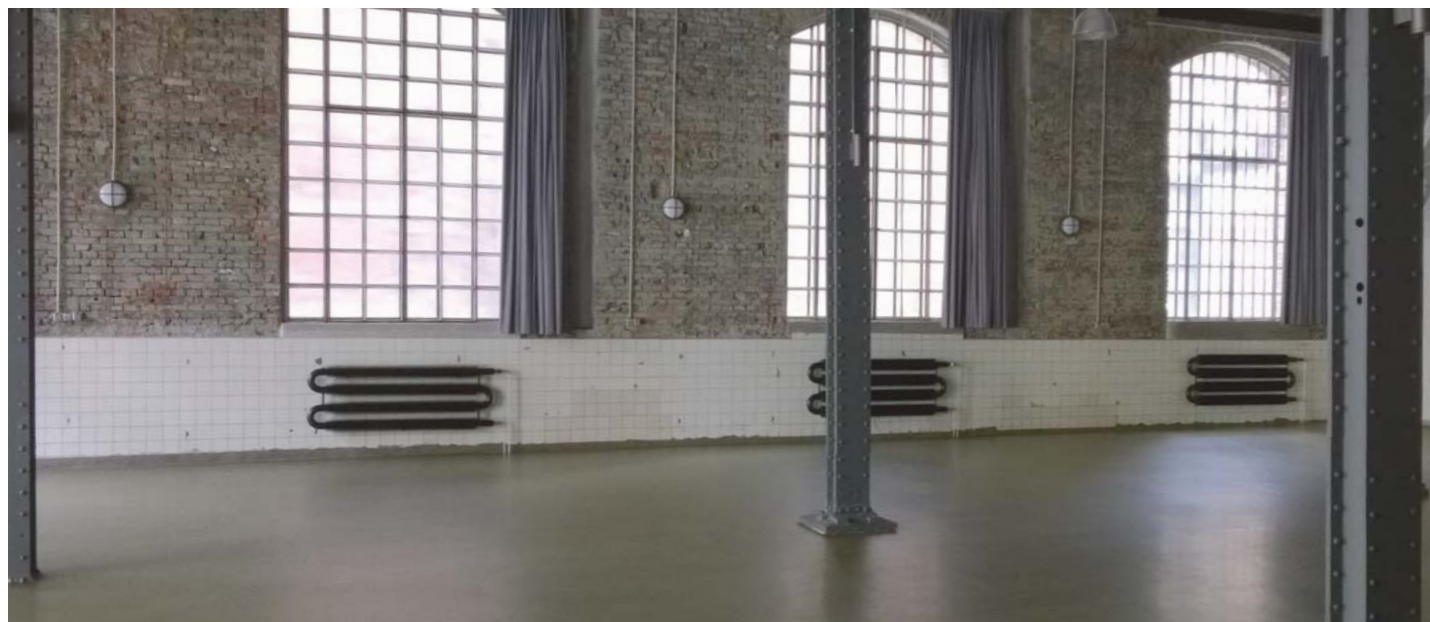


VEŘEJNÉ BUDOVY

AZ TOWER

spiral

Výstavba 111 m vysokého mrakodrapu byla dokončena 27. března 2013. Autorem architektonického návrhu je ateliér Burian-Křivinka. V současnosti představuje nejvyšší budovu v České republice a vytváří nepřehlédnutelnou dominantu jižního předměstí Brna. AZ Tower poskytuje 17 000 m² obchodních, kancelářských a rezidenčních ploch. V interiéru je umístěno 530 kusů žebrovaných radiátorů SPIRAL.



BYTOVÉ KOMPLEXY

APARTMÁNY EUROVEA, SLOVENSKO
MILÍČOVSKÝ HÁJ, PRAHA 11



RODINNÉ DOMY

RD PSZOLKOVI, BEROUN
SOUKROMÝ DŮM, ŘÍM
STODOLA, SEMILY
RODINNÁ VILA, VÍDEŇ
RD NALEZENÍ, BENEŠOV

OSTATNÍ

BOTANICKÁ ZAHRADA, BRATISLAVA,
SLOVENSKO
AQUAPARK, MLADÁ BOLESLAV
SPORT CLUB, LITVA
RESTAURACE HERITAGE, AUSTRÁLIE
AUTOBUSOVÝ TERMINÁL, HRADEC KRÁLOVÉ
ZZS JMK, BRNO
FIRMA BROSE, KOPŘIVNICE
STODOLA, BENEŠOV
ELEKTRÁRNA, PRUNÉŘOV

spiral

VEŘEJNÉ BUDOVY

CITY TOWER, PRAHA
AZ TOWER, BRNO
VUT BRNO - CENTRUM INFORMAČNÍCH
TECHNOLOGIÍ, BRNO
NKP DŮL HLUBINA, VÍTKOVICE
ZÁKLADNÍ ŠKOLA, PŘIBYSLAV
SUPŠ JIHLAVA - HELENÍN, JIHLAVA
UNIVERZITA PALACKÉHO, OLMOUC
UNIVERZITA TOMÁŠE BATI, ZLÍN
KARLÍN HALL, PRAHA
PŘESTAVBA STÁJE FAPPZ ČZU, PRAHA
CENTRUM STAVEBNÍHO DĚDICTVÍ, PLASY

Článekové radiátory **ATOL**



■ ATOL C3
Článekový radiátor

7

typů

90

standardních
provedení

Článekové radiátory ATOL se vyznačují vzhledem klasických litinových radiátorů. Jsou však vyráběny z ocelových článků, proto disponují nižší hmotností. Jejich elegantní a oblý tvar výrazně zvyšuje bezpečnost, pro kterou jsou často instalovány ve školách a dalších veřejných budovách. Mají optimální cirkulaci topného média s velkou účinností přenosu tepla. Jsou vhodné pro provoz v nízkoteplotních systémech.

■ ATOL C5
Článekový radiátor



■ ATOL C4
Článekový radiátor



■ ATOL C2
Článekový radiátor



VYUŽITÍ
ADMINISTRATIVNÍ BUDOVY
NEMOCNICE
ŠKOLY
ŠKOLKY
DOMOVY PRO SENIORY
OBYTNÉ PROSTORY





BYTOVÉ KOMPLEXY

BYTOVÝ DŮM, TRÍDA KAPITÁNA JAROŠE, BRNO
 BYTOVÝ DŮM, BALBÍNOVA, PRAHA
 BYTOVÝ DŮM MARKOR, OPAVA

OSTATNÍ

STUDIO RAKETOPLÁN, PRAHA
 ČESKÉ VELVYSLANECTVÍ, FRANCIE
 ŠKOLICÍ STŘEDISKO, KARLOVY VARY

atol

VEŘEJNÉ BUDOVY

KLEMENTINUM, PRAHA
 ZÁMEČEK, SUDOMĚŘICE U TÁBORA
 KULTURNÍ DŮM, KUŘIM
 KULTURNÍ DŮM, VÍTKOV
 REKONSTRUKCE ZÁMEČKU, SUDOMĚŘICE
 U TÁBORA

RODINNÉ DOMY

NKP ROTHMAYEROVA VILA, PRAHA
 RODINNÝ DŮM, JESENÍK
 VILA, KRONDLOVA, BRNO

Koupelnové a designové radiátory MELODY



613

standardních
provedení

62

typů

Nejširší produktová řada MELODY nabízí škálu 62 modelů radiátorů. Zahrnuje topná tělesa do koupelen, obytných prostor i kanceláří. Současné trendy v architektuře a bytovém designu jsou určovány elegantními tvary a ušlechtilými materiály jako je sklo, černá či broušená nerezová ocel. Ani tělesa ISAN netvoří výjimku - radiátory z řady Melody vkusně dotvoří interiér. Individuální designový prvek z radiátoru učiní aplikace grafického motivu či fotografie. Především v koupelně oceníte odolnou chromovou povrchovou úpravu nebo nerez, které dokonale korespondují s ostatními prvky koupelen. Variant Mirror LED a Magic Mirror LED potěší využitím zrcadla a světelným efektem, který vykouzlí příjemnou atmosféru pro dokonalou relaxaci.



Ikaria Radius



Echo Inox



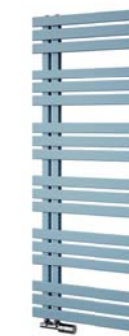
Gradda Inox



Grenada



Quadrat Plus



Miro



Atria



Collom



Variant Mirror

VYUŽITÍ
HOTELY
BYTOVÁ VÝSTAVBA
RODINNÉ DOMY
KOUPELY
SPORTOVNÍ CENTRA





BYTOVÉ KOMPLEXY

CENTRAL PARK

melody

Koncept rezidenčního projektu Central Park Praha situoval atraktivní byty a domy do unikátního prostředí soukromého parku, nacházejícího se na pražském Žižkově. Architektonický návrh Central Parku Praha je dílem uznávaných architektů Jaroslava Wertiga, Borise Redčenkova a Prokopa Tomáše z ateliéru A69. Projekt zvítězil v soutěži Grand Prix 2010, v níž Central Park Praha vyhrál národní cenu za architekturu v kategorii novostaveb.



OSTATNÍ

AUTOBUSOVÝ TERMINÁL, HRADEC KRÁLOVÉ

BYTOVÉ KOMPLEXY

BYTOVÝ DŮM PRAGUE MARINA, PRAHA
BYTOVÝ KOMPLEX CENTRAL PARK, PRAHA
BYTOVÉ DOMY, ČIERNÁ VODA, BRATISLAVA,
SLOVENSKO

melody

RODINNÉ DOMY

50 RODINNÝCH DOMŮ, ŘEPKOVA POLE, SLIVENEC
VILA CHUCHLE, PRAHA 5

VEŘEJNÉ BUDOVY

GALERIE FENIX, PRAHA
DŮM KULTURY AKORD, OSTRAVA
BAŤŮV AREÁL, ZLÍN
PENZION A KOSTEL, DOBŘÍV

HOTELY

HOTEL RADISSON, PRAHA
HOTEL HAMBURK, PLZEŇ
HOTEL GREEN GARDEN, PRAHA
HOTEL CONTINENTAL, BRNO
HOTEL, RYBÁŘSKÁ, BRNO
HOTEL MYSLIVNA, BRNO
HOTEL KLEPÁČ, DOLNÍ MORAVA
HOTEL PERMON, PŘIBYLINA
HOREL PARIS, MARIÁNSKÉ LÁZNĚ

Stojánkové a nástěnné konvektory **EXACT**

16

typů

1 956

standardních
provedení



Sálavé konvektory vyrobené z masivních ocelových profilů 70×11 mm, navíc doplněné o přídavnou konvekční plochu, jež výrazně zvyšuje výhřevnost těles patří k tradičním a osvědčeným topným tělesům. Hlavní topnou složkou je sálavé = radiační vytápění a jejich obliba v zemích s požadavky na vysoký tepelný výkon neklesá. Ideální provozní podmínky jsou ve vyšších tepelných spádech 90/70/20°C a 75/65/20°C.

Vybírat je možné také z lamelových radiátorů (tzv. topných stěn) horizontálního i vertikálního provedení s možností uchycení na stěnu či na podlahu. Všechna topná tělesa řady EXACT je možné lakovat barvami ze široké škály RAL.

K32
Uchycení na podlahu



F20H
Uchycení na stěnu - horizontální těleso



F10V
Uchycení na stěnu - vertikální těleso



VYUŽITÍ

PROSTORY SE ZVÝŠENÝMI HYGIENICKÝMI NÁROKY
NEMOCNICE
ŠKOLY A ŠKOLKY
DĚTSKÉ POKOJE
OBÝVACÍ MÍSTNOSTI
LOŽNICE





HOTELY **SCANDIC WEBERS**

exact

První hotel zahájil provoz v roce 1963 ve švédském městě Närke a kopíroval americký koncept zájezdních motorestů Esso. V osmdesátých letech se rozrůstající síť hotelů sjednotila pod značku Scandic. V roce 2013 zahrnovala 160 hotelů se 30 000 pokoji a 7 500 zaměstnanci. Nejvíce hotelů se nalézá v severských zemích ve Švédsku, Norsku, Finsku a Dánsku. Značka Scandic je zastoupena také v Belgii a Nizozemsku, Německu a Polsku. Stojánkové konvektory ISAN zahřívají prostory čtyřhvězdičkového hotelu Scandic Webers v turistickém centru Kodaně, který se nachází v blízkosti radnice a zahrad paláce Tivoli.





VEŘEJNÉ BUDOVY

MEDIAHOUSE

FYENS STIFTSTIDENDE

exact

První vydání dánského regionálního deníku Fyens Stiftstidende zaměřeného na čtenáře ostrova Fyn s jeho metropolí Odense vyšlo 3. ledna 1772.

Ačkoliv jsou noviny od roku 1975 politicky neutrální, zaujímají stále spíše konzervativní postoj. Šéfredaktorem je Per Westergaard, který působí jako předseda Centra pro žurnalistiku při Univerzitě jižního Dánska.

BYTOVÉ KOMPLEXY

SLUSEHOLMEN

exact

Název kodaňské městské části Sluseholmen v doslovném překladu znamená „stavidlový ostrov“. Jedná se o uměle vybudovaný poloostrov, jehož účelem bylo regulovat hladinu vody v přístavu. Na přelomu tisíciletí získal zcela novou tvář. Místo původně svázané s těžkým průmyslem a překládními doky se změnilo v obytnou městskou čtvrť se stylovými rezidenčními komplexy, s námořní atmosférou a kanály.





BYTOVÉ KOMPLEXY

BYTOVÝ KOMPLEX, BOCHOŘÁKOVA, BRNO
 BYTOVÝ DŮM, NAD VINOHRADĚM, PRAHA
 BYTOVÝ KOMPLEX, ČELÁKOVICE
 VILA DŮM, TROJA, PRAHA
 BYTOVÝ DŮM, ULITSY PURYEVA, MOSKVA, RUSKO
 BYTOVÝ DŮM METROPOLIS - NAVRŽENO
 JANEM KAPLICKÝM, KODAŇ, DÁNSKO
 DOMOV PRO DŮCHODCE BETTY, SORENSEN
 PARKEN, VELJE, DÁNSKO
 BYTOVÝ DŮM, SLUSEHOLMEN, KODAŇ, DÁNSKO

OSTATNÍ

POŽÁRNÍ STANICE CESIS, LOTYŠSKO
 AQUAPARK STARS, TRINEC

exact

VEŘEJNÉ BUDOVY

RODINNÉ DOMY

RODINNÝ DŮM VODOVA, BRNO

HOTELY

HOTEL HAMBURG, PLZEŇ
 HOTEL YASMIN, KOŠICE, SLOVENSKO
 HOTEL SCANDIC WEBERS, DÁNSKO
 WELNESS HOTEL ABACIE, VALAŠSKÉ MEZIŘÍČÍ
 ESMARIN WELNESS HOTEL,
 MNÍŠEK POD BRDY

OCP PANKRÁC, PRAHA
 TOSKÁNSKÝ PALÁC, PRAHA
 ADMINISTRATIVNÍ BUDOVA RAMBOLL HEAD
 OFFICE, ORESTAD, DÁNSKO
 ADMINISTRATIVNÍ BUDOVA FYNS
 STIFSTIDENDE - MEDIAHOUSE, DÁNSKO
 HELSINGOR SYGEHUS, DÁNSKO
 KOLDING PAEDAGOGSEMINARIUM, DÁNSKO
 SKATTECENTER KRATBJERG, DÁNSKO
 ADMINISTRATIVNÍ BUDOVA VIDENPARK,
 DÁNSKO
 NEMOCNICE BAERUM, OSLO, NORSKO
 UNIVERZITNÍ NEMOCNICE ARHUS,
 OSLO, NORSKO
 CENTRÁLA POŠTY, NORSKO
 UNIVERZITNÍ BUDOVA IFI2, OSLO, NORSKO
 KULTURNÍ DŮM LORENSKOG HUS,
 OSLO, NORSKO
 VODOCENTRUM WaM, KARLOVY VARY
 DIVADLO J.K.TYLA, PLZEŇ
 ZDRAVOTNÍ PORADENSKÉ CENTRUM LIVSR-
 SUM, VEJLE, DÁNSKO
 UNIVERZITA ODENSE, DÁNSKO
 NEMOCNICE, MLADÁ BOLESLAV

Konvektory s lamelovým výměníkem **EXACT ECOLITE**

7

typů

336standardních
provedení

Konvektory s lamelovým výměníkem jsou moderní topné prvky používané pro vytápění kancelářských a prodejních prostor, autosalónů, hotelů a dalších veřejných staveb. Vhodné jsou především tam, kde je nutné tepelně odstínit velké prosklené plochy, např. francouzská okna, výlohy a stěny vystavené působení chladného vzduchu. Malý vodní obsah je předpokladem dobré regulovatelnosti umožňující rychlý zátop. Při zátopu snižuje tepelnou setrvačnost a dovoluje bezprostřední reakci na kolísání teploty okolí způsobené náhodnými tepelnými zisky (sluneční záření, pobyt osob, spotřebiče apod.). Optimální funkce konvektoru je dosaženo pomocí opláštění, které vytváří komínovou šachtu.

Samostojný



Uchycení na stěnu



Uchycení za podlahu

**VYUŽITÍ**

RODINNÉ DOMY
ADMINISTRATIVNÍ BUDOVY
VEŘEJNÉ BUDOVY



VEŘEJNÉ BUDOVY

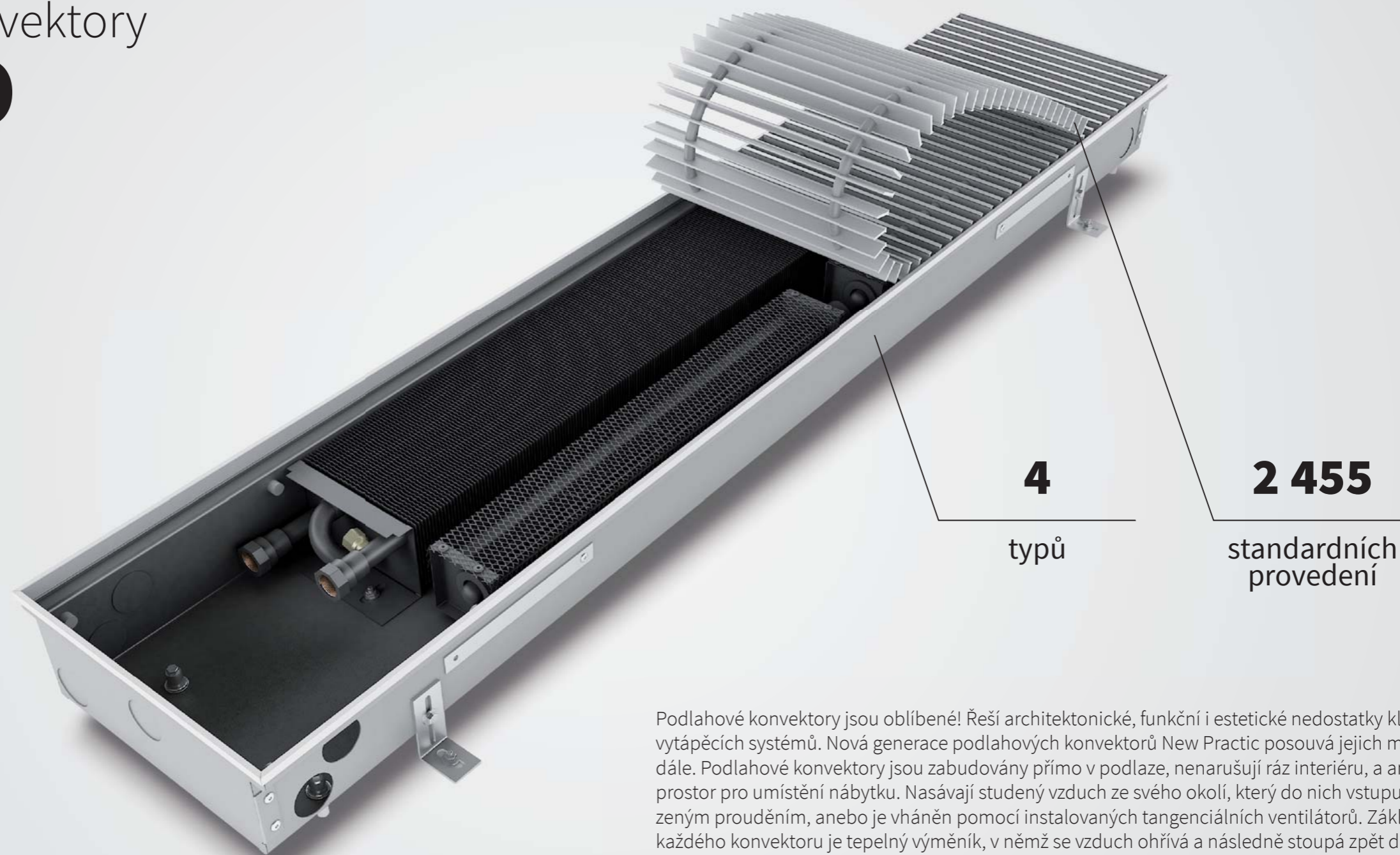
NOVÉ DIVADLO J. K. TYLA

exact ecolite

V září 2014 zahájila inscenací Smetanovy opery Prodané nevěsty svůj provoz velká scéna Nového divadla J. K. Tyla v Plzni. Komplex byl vybudován v rámci projektu „Plzeň - Evropské hlavní město kultury 2015“. Architektonický koncept vytvořil Vladimír Kružík ze společnosti Helika na základě původního návrhu portugalské architektonické kanceláře Contemporânea Lda. Autorkou malované opony je akademická malířka Ivana Hejduková ze sdružení KVADRA.

Divadelní budova zahrnuje sál s hledištěm pro 500 diváků, studiovou scénu s místy pro 150 diváků a zkušebny. Hlavní charakter budovy dotváří předsazená perforovaná fasáda z litého betonu, která ztvárňuje plastickou variantu divadelní opony a odděluje tak „běžný život před divadlem“ od toho „divadelního uvnitř“.

Podlahové konvektory **TERMO**



4
typů

2 455
standardních
provedení

Podlahové konvektory jsou oblíbené! Řeší architektonické, funkční i estetické nedostatky klasických vytápěcích systémů. Nová generace podlahových konvektorů New Practic posouvá jejich možnosti ještě dále. Podlahové konvektory jsou zabudovány přímo v podlaze, nenarušují ráz interiéru, a ani neubírají prostor pro umístění nábytku. Nasávají studený vzduch ze svého okolí, který do nich vstupuje buď přirozeným prouděním, anebo je vháněn pomocí instalovaných tangenciálních ventilátorů. Základní součástí každého konvektoru je tepelný výměník, v němž se vzduch ohřívá a následně stoupá zpět do místnosti. Před chladnou prosklenou plochou vytváří tepelnou clonu, která ji odděluje od vnitřního prostředí pokoje a současně brání kondenzaci vzdušné vlhkosti na jejím povrchu.

FRT
Podlahové konvektory s ventilátorem



FRK
Podlahové konvektory s přirozenou konvekcí



VYUŽITÍ
ADMINISTRATIVNÍ BUDOVY
RODINNÉ DOMY
BYTY
RESTAURACE





VEŘEJNÉ BUDOVY **CEITEC**

termo

CEITEC je multioborové vědecké centrum, integrující výzkum a vývoj o živé přírodě, pokročilých materiálech a technologiích s ambicí vybudovat zázemí pro nejlepší vědecké pracovníky v Brně. CEITEC vznikl ze společného projektu 6 nejvýznamnějších brněnských univerzit a výzkumných institucí za podpory Jihomoravského kraje a města Brna. Základ tvoří 61 výzkumných skupin, které jsou soustředěny do 7 výzkumných programů: 1. Pokročilé nanotechnologie a mikrotechnologie, 2. Pokročilé materiály, 3. Strukturální biologie, 4. Genomika a proteomika rostlinných systémů, 5. Molekulární medicína, 6. Výzkum mozku a lidské mysli, 7. Molekulární veterinární medicína.



AUTOSALONY

BMW

termo

Vyšší zátěžové požadavky na krycí mřížku podlahových konvektorů splňují speciální masivní nerolovací mřížky z nerezových jablek 20×10 mm s pevnou konstrukcí.

BYTOVÉ KOMPLEXY

CENTRAL PARK

termo



Mřížka tvoří finální vzhled -
neviditelné vnitřní
komponenty.



BYTOVÉ KOMPLEXY

REZIDENCE KORUNNÍ DŮM, PRAHA
 REZIDENCE, NA HŘEBENKÁCH, PRAHA
 PRAGUE MARINA, PRAHA
 BYTOVÝ KOMPLEX CENTRAL PARK, PRAHA
 REZIDENCE PANORAMA, PRAHA
 BYTOVÝ DŮM, NOVÉ STODŮLKY, PRAHA
 BYTOVÝ DŮM, NOVÉ PITKOVICE, PRAHA
 BYTOVÝ KOMPLEX, NOVÉ ZAHRADNÍ MĚSTO, PRAHA
 REZIDENCE PARK HOSTIVAŘ, PRAHA
 BYTOVÝ KOMPLEX NA VYHLÍDCE, PRAHA
 BYTOVÝ DŮM, MOSKOVSKA, BRATISLAVA,
 SLOVENSKO
 BYTOVÝ DŮM KOLOSEO, BRATISLAVA, SLOVENSKO
 BYTOVÝ KOMPLEX VICTORIA, BRATISLAVA,
 SLOVENSKO
 BYTOVÉ DOMY, ČIERNÁ VODA, BRATISLAVA,
 SLOVENSKO
 BYTOVÉ DOMY, KORABELNÝE SOSNY, MOSKVA,
 RUSKO
 BYTOVÝ KOMPLEX VILLA STRATA, KOLDING, DÁNSKO
 BYTOVÝ DŮM MENOLLY, VARŠAVA, POLSKO
 BYTOVÉ KOMPLEXY LIVE UP, BRNO
 VILA PARK DRAGON, HODONÍN

OSTATNÍ

ZIMNÍ STADION, CHOMUTOV
 SPORTOVNÍ AREÁL, MOTOL
 NOSTICKÝ PALÁC, PRAHA
 PRODEJNÍ MÍSTO E-ON, BRNO
 AUTOSALON HYUNDAI, ZLÍN
 AUTOSALON MERCEDES, OSTRAVA
 GOLFOVÉ HŘIŠTĚ, UHERSKÝ OSTROH
 FIRMA MEPAC, TŘINEC
 PNEUSERVIS ZÁVODNÝ, KOZLOVICE
 CASINO PUPP, KARLOVY VARY
 AMBASÁDA PALESTINA, PRAHA
 PŮJČOVNA AUT INVELT, PLZEŇ

VEŘEJNÉ BUDOVY

MRAKODRAP CITY TOWER, PRAHA
 KOMPLEX KANCELÁŘSKÝCH BUDOV
 LIGHTHOUSE, PRAHA
 KNIHOVNA MU, BRNO
 LÁVKA STAVEBNÍ FAKULTY VUT, BRNO
 MASARYKŮV ONKOLOGICKÝ ÚSTAV, BRNO
 ADMINISTRATIVNÍ OBJEKT EAST BUILDING,
 PRAHA
 OCP PANKRÁC, PRAHA
 DOPRAVNÍ UZEL ČESKÉ POŠTY, BRNO
 PASÁŽ OMEGA, BRNO
 ADMINISTRATIVNÍ CENTRUM VINCE,
 PARDUBICE
 AUTOSALON, ZLÍN
 POLYFUNKČNÍ DŮM BISKUPSKÁ, OSTRAVA
 OBCHODNÍ DŮM RESERVED, BRNO
 KLEMENTINUM, PRAHA
 TOSKÁNSKÝ PALÁC, PRAHA
 CHVALSKÝ ZÁMEK, PRŮHONICE
 CEITEC PAVILON A35, BRNO
 GALVANIHO BUSINESS CENTRE, BRATISLAVA,
 SLOVENSKO
 ADMINISTRATIVNÍ BUDOVA LIDNER CENTRE,
 BRATISLAVA, SLOVENSKO
 ADMINISTRATIVNÍ BUDOVA MPS, MOSKVA,
 RUSKO
 SYNAGOGA, PETROHRAD, RUSKO
 ADMINISTRATIVNÍ BUDOVA PUNKTHUSENE -
 TUBORG SOUTH, HELLERUP, DÁNSKO
 MARINA TOWER DUPLEX, LIBANON
 XENOPOL, BUKUREŠŤ, RUMUNSKO
 SALON BENTLEY, VARŠAVA, POLSKO
 POŠTA, MIKULOV
 ARABESKA, MNICHOV, NĚMECKO
 ARCHEOPARK, CHOTĚBUZ
 DOMOV BÍLÁ, OPAVA

termo

RODINNÉ DOMY

50 RODINNÝCH DOMŮ, ŘEPKOVA POLE,
 SLIVENEC
 REZIDENCE, ST. PETERBURG, RUSKO
 VILLA TORNHOJ, KODAŇ, DÁNSKO
 19 RODINNÝCH DOMŮ, TACHLOVICE
 VILA VERDE, DŘENICE

HOTELY

HOTEL SV. TOMÁŠ, PRAHA
 HOTEL MARIO, LEDNICE
 HOTEL GATE ONE, BRATISLAVA, SLOVENSKO
 HOTEL GREEN GARDEN, PRAHA

ATOL KLEMENTINUM, PRAHA
ATOL KULTURNÍ DŮM, KUŘIM
ATOL KULTURNÍ DŮM, VÍTKOV
ATOL REKONSTRUKCE ZÁMEČKU, SUDOMĚŘICE U TÁBORA
EXACT OCP PANKRÁČ, PRAHA
EXACT TOSKÁNSKÝ PALÁC, PRAHA
EXACT ADMINISTRATIVNÍ BUDOVA RAMBOLL HEAD OFFICE, ORESTAD, DÁNSKO
EXACT ADMINISTRATIVNÍ BUDOVA DENÍKU FYNs STIFSTIDENDE - MEDIAHOUSE, DÁNSKO
EXACT HELSINGOR SYGEHUS, DÁNSKO
EXACT KOLDING PAEDAGOGSEMINARIUM, DÁNSKO
EXACT SKATTECENTER KRATBJERG, DÁNSKO
EXACT ADMINISTRATIVNÍ BUDOVA VIDENPARK, DÁNSKO
EXACT NEMOCNICE BAERUM, OSLO, NORSKO
EXACT UNIVERZITNÍ NEMOCNICE ARHUS, OSLO, NORSKO
EXACT CENTRÁLA POŠTY, NORSKO
EXACT UNIVERZITNÍ BUDOVA IFI2, OSLO, NORSKO
EXACT KULTURNÍ DŮM LORENSKOG HUS, OSLO, NORSKO
EXACT VODOCENTRUM WAM, KARLOVY VARY
EXACT ZDRAVOTNÍ PORADENSKÉ CENTRUM LIVSRSUM, VEJLE, DÁNSKO
EXACT UNIVERZITA ODENSE, DÁNSKO
EXACT NEMOCNICE, MLADÁ BOLESLAV
EXACT ECOLITE DIVADLO J.K.TYLA, PLZEŇ
MELODY GALERIE FENIX, PRAHA
MELODY DŮM KULTURY AKORD, OSTRAVA
MELODY BAŤŮV AREÁL, ZLÍN
MELODY PENZION A KOSTEL, DOBŘÍV
SPIRAL MRAKODRAP CITY TOWER, PRAHA
SPIRAL MRAKODRAP AZ TOWER, BRNO
SPIRAL VUT BRNO - CENTRUM INFORMAČNÍCH TECHNOLOGIÍ, BRNO
SPIRAL NKP DŮL HLUBINA, VÍTKOVICE
SPIRAL ZÁKLADNÍ ŠKOLA, PŘIBYSLAV
SPIRAL SUPŠ JIHLAVA - HELENÍN, JIHLAVA
SPIRAL UNIVERZITA PALACKÉHO, OLOMOUC
SPIRAL UNIVERZITA TOMÁŠE BATI, ZLÍN
SPIRAL KARLÍN HALL, PRAHA
SPIRAL PŘESTAVBA STÁJE FAPPZ ČZU, PRAHA
SPIRAL CENTRUM STAVEBNÍHO DĚDICTVÍ, PLASY
TERMO MRAKODRAP CITY TOWER, PRAHA
TERMO KOMPLEX KANCELÁŘSKÝCH BUDOV LIGHTHOUSE, PRAHA
TERMO KNIHOVNA MU, BRNO
TERMO LÁVKA STAVEBNÍ FAKULTY VUT, BRNO
TERMO MASARYKŮV ONKOLOGICKÝ ÚSTAV, BRNO
TERMO ADMINISTRATIVNÍ OBJEKT EAST BUILDING, PRAHA
TERMO OCP PANKRÁČ, PRAHA
TERMO DOPRAVNÍ UZEL ČESKÉ POŠTY, BRNO
TERMO OBCHODNÍ PASÁŽ OMEGA, BRNO
TERMO ADMINISTRATIVNÍ CENTRUM VINCE, PARDUBICE
TERMO AUTOSALON, ZLÍN
TERMO POLYFUNKČNÍ DŮM, BISKUPSKÁ, OSTRAVA
TERMO OBCHODNÍ DŮM RESERVED, BRNO
TERMO KLEMENTINUM, PRAHA
TERMO TOSKÁNSKÝ PALÁC, PRAHA
TERMO CHVALSKÝ ZÁMEK, PRŮHONICE
TERMO CEITEC PAVILON A35, BRNO
TERMO GALVANIHO BUSINESS CENTRE, BRATISLAVA, SLOVENSKO
TERMO ADMINISTRATIVNÍ BUDOVA LIDNER CENTRE, BRATISLAVA, SLOVENSKO
TERMO ADMINISTRATIVNÍ BUDOVA MPS, MOSKVA, RUSKO
TERMO SYNAGOGA, PETROHRAD, RUSKO
TERMO ADMINISTRATIVNÍ BUDOVA PUNKTHUSENE - TUBORG SOUTH, HELLERUP, DÁNSKO
TERMO MARINA TOWER DUPLEX, LIBANON
TERMO XENOPOL, BUKUREŠŤ, RUMUNSKO
TERMO SALON BENTLEY, VARŠAVA, POLSKO
TERMO POŠTA, MIKULOV
TERMO ARABESKA, MNICHOV, NĚMECKO
TERMO ARCHEOPARK, CHOTĚBUZ
TERMO DOMOV BÍLÁ, OPAVA

ATOL BYTOVÝ DŮM, TŘÍDA KAPITÁNA JAROŠE, BRNO
ATOL BYTOVÝ DŮM, BALBÍNOVA, PRAHA
ATOL BYTOVÝ DŮM „MARKOR“, OPAVA
EXACT BYTOVÝ KOMPLEX, BOCHOŘÁKOVA, BRNO
EXACT BYTOVÝ DŮM, NAD VINOHRADEM, PRAHA
EXACT BYTOVÝ KOMPLEX, ČELÁKOVICE
EXACT VILA DŮM, TROJA, PRAHA
EXACT BYTOVÝ DŮM, ULITSA PURYEVA, MOSKVA, RUSKO
EXACT BYTOVÝ DŮM METROPOLIS - NAVRŽENO JANEM KAPLICKÝM, KODAŇ, DÁNSKO
EXACT DOMOV PRO DŮCHODCE BETTY, SORENSEN PARKEN, VELJE, DÁNSKO
EXACT BYTOVÝ DŮM, SLUSEHOLMEN, KODAŇ, DÁNSKO
MELODY BYTOVÝ DŮM PRAGUE MARINA, PRAHA
MELODY BYTOVÝ KOMPLEX CENTRAL PARK, PRAHA
MELODY BYTOVÉ DOMY, ČIERNÁ VODA, BRATISLAVA, SLOVENSKO
SPIRAL APARTMÁNY EUROVEA, SLOVENSKO
SPIRAL BYTOVÝ KOMPLEX MILÍČOVSKÝ HÁJ, PRAHA 11
TERMO REZIDENCE KORUNNÍ DŮM, PRAHA
TERMO REZIDENCE, NA HŘEBENKÁCH, PRAHA
TERMO PRAGUE MARINA, PRAHA
TERMO BYTOVÝ KOMPLEX CENTRAL PARK, PRAHA
TERMO REZIDENCE PANORAMA, PRAHA
TERMO BYTOVÝ DŮM, NOVÉ STODŮLKY, PRAHA
TERMO BYTOVÝ DŮM, NOVÉ PITKOVICE, PRAHA
TERMO BYTOVÝ KOMPLEX, NOVÉ ZAHRADNÍ MĚSTO, PRAHA
TERMO REZIDENCE PARK HOSTIVAŘ, PRAHA
TERMO BYTOVÝ KOMPLEX NA VYHLÍDCE, PRAHA
TERMO BYTOVÝ DŮM, MOSKOVSKA, BRATISLAVA, SLOVENSKO
TERMO BYTOVÝ DŮM KOLOSEO, BRATISLAVA, SLOVENSKO
TERMO BYTOVÝ KOMPLEX VICTORIA, BRATISLAVA, SLOVENSKO
TERMO BYTOVÉ DOMY, ČIERNÁ VODA, BRATISLAVA, SLOVENSKO
TERMO BYTOVÉ DOMY, KORABELNÝE SOSNY, MOSKVA, RUSKO
TERMO BYTOVÝ KOMPLEX VILLA STRATA, KOLDING, DÁNSKO
TERMO BYTOVÝ DŮM MENOLLY, VARŠAVA, POLSKO
TERMO BYTOVÉ KOMPLEXY LIVE UP, BRNO
TERMO VILA PARK DRAGON, HODONÍN

ATOL NKP ROTHMAYEROVA VILA, PRAHA
ATOL RODINNÝ DŮM, JESENÍK
ATOL VILA KRONDLOVA, BRNO
EXACT RODINNÝ DŮM, VODOVA, BRNO
MELODY 50 RODINNÝCH DOMŮ, ŘEPKOVA POLE, SLIVENEC
MELODY VILA CHUCHLE, PRAHA 5
SPIRAL RODINNÝ DŮM "PSZOLKOVI", BEROUN
SPIRAL SOUKROMÝ DŮM, ŘÍM, ITÁLIE
SPIRAL STODOLA, SEMILY
SPIRAL RODINNÁ VILA, VÍDEŇ, RAKOUSKO
SPIRAL RODINNÝ DŮM "NALEZENÍ", BENEŠOV
TERMO 50 RODINNÝCH DOMŮ, ŘEPKOVA POLE, SLIVENEC
TERMO REZIDENCE, ST. PETERBURG, RUSKO
TERMO VILLA TORNHOJ, KODAŇ, DÁNSKO
TERMO 19 RODINNÝCH DOMŮ, TACHLOVICE
TERMO VILA VERDE, DŘENICE

EXACT HOTEL HAMBURG, PLZEŇ
EXACT HOTEL YASMIN, KOŠICE, SLOVENSKO
EXACT HOTEL SCANDIC WEBERS, DÁNSKO
EXACT WELNESS HOTEL ABACIE, VALAŠSKÉ MEZIŘÍČÍ
EXACT ESMARIN WELNESS HOTEL, MNÍŠEK POD BRDY
MELODY HOTEL RADISSON, PRAHA
MELODY HOTEL HAMBURK, PLZEŇ
MELODY HOTEL GREEN GARDEN, PRAHA
MELODY HOTEL CONTINENTAL, BRNO
MELODY HOTEL, RYBÁŘSKÁ, BRNO
MELODY HOTEL MYSLIVNA, BRNO
MELODY HOTEL KLEPÁČ, DOLNÍ MORAVA
MELODY HOTEL PERMON, PŘIBYLINA
MELODY HOREL PARIS, MARIÁNSKÉ LÁZNĚ
TERMO HOTEL SV. TOMÁŠ, PRAHA
TERMO HOTEL MARIO, LEDNICE
TERMO HOTEL GATE ONE, BRATISLAVA
TERMO HOTEL GREEN GARDEN, PRAHA

ATOL STUDIO RAKETOPLÁN, PRAHA
ATOL ČESKÉ VELVYSLANECTVÍ, FRANCIE
ATOL ŠKOLICÍ STŘEDISKO, KARLOVY VARY
EXACT POŽÁRNÍ STANICE CESIS, LOTYŠSKO
EXACT AQUAPARK STARS, TŘINEC
MELODY AUTOBUSOVÝ TERMINÁL, HRADEC KRÁLOVÉ
SPIRAL BOTANICKÁ ZAHRAHA, BRATISLAVA, SLOVENSKO
SPIRAL AQUAPARK, MLADÁ BOLESLAV
SPIRAL SPORT CLUB, LITVA
SPIRAL RESTAURACE HERITAGE, AUSTRÁLIE
SPIRAL AUTOBUSOVÝ TERMINÁL, HRADEC KRÁLOVÉ
SPIRAL ZZS JMK, BRNO
SPIRAL FIRMA BROSE, KOPŘIVNICE
SPIRAL STODOLA, BENEŠOV
SPIRAL ELEKTRÁRNA, PRUNÉŘOV
TERMO ZIMNÍ STADION, CHOMUTOV
TERMO SPORTOVNÍ AREÁL, MOTOL
TERMO NOSTICKÝ PALÁC, PRAHA
TERMO PRODEJNÍ MÍSTO E-ON, BRNO
TERMO AUTOSALON HYUNDAI, ZLÍN
TERMO AUTOSALON MERCEDES, OSTRAVA
TERMO GOLFOVÉ HŘIŠTĚ, UHERSKÝ OSTROH
TERMO FIRMA MEPAC, TŘINEC
TERMO PNEUSERVIS ZÁVODNÝ, KOZLOVICE
TERMO CASINO PUPP, KARLOVY VARY
TERMO PALESTINSKÁ AMBASÁDA, PRAHA
TERMO PŮJČOVNA AUT INVELT, PLZEŇ

KONTAKTY

ČESKÁ REPUBLIKA

+420 516 489 138

OBCHOD@ISAN.CZ

WWW.ISAN.CZ



KONTAKTY

SLOVENSKÁ REPUBLIKA

+421 905 759 388

OBCHOD@ISANSK.SK

WWW.ISAN.SK



